

今ある窓にプラスするだけ。お部屋のイメージはそのままに簡単に取り付け可能。

インプラス

防音・断熱内窓



樹脂製内窓

樹脂の熱伝導率はアルミに比べて約1/1000。外気の温度に左右されにくく、断熱効果、防露効果を発揮します。

新しい空気層

インプラスを取り付けることで、既存の窓との間に空気層が生まれます。これが壁の役割となり、断熱効果や防音効果を生み出します。

インプラス

今ある窓

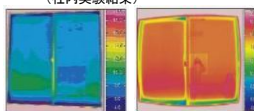
断熱効果をプラス

住まいの中で熱の出入りがもっとも多いのが「窓」。つまり窓の断熱性能がアップすれば、住まい全体の断熱性能はグンとアップするのです。

樹脂製サッシと空気層で暖冷房効率アップ!

インプラスは樹脂製。樹脂はアルミに比べて熱伝導率が1/1000程度と、断熱効果に優れた素材です。さらに今ある窓との間に生まれる空気層が室内の熱を外に伝えにくく、断熱効果を発揮します。外気温の影響を受けにくい快適な室内環境を実現します。

■窓の室内側表面温度の比較 (社内実験結果)



【取付け前】 外窓のみ
【取付け後】 外窓+内窓(インプラス)

断熱性 (社内試験による)	H-5等級	[引違い窓] 外窓(単板ガラス) + 内窓インプラス(複層ガラス) 使用時
	H-4等級	[引違い窓] 外窓(単板ガラス) + 内窓インプラス(複層ガラス) 使用時

結露効果をプラス

住まいを傷めるだけでなく、カビやダニ発生の原因にもなる結露を軽減します。

不快な結露の発生を大幅に抑えます。

既存の窓と、内窓として取り付けたインプラス、さらにその間に生まれる新しい空気層が室外と室内をしつかり隔てる構造に。大きな断熱効果で外気温の影響を受けにくく、結露の発生を抑えます。



遮熱効果をプラス

インプラスを取り付けることで「窓」の遮熱性がアップ。冷暖房費が節約でき、快適で環境にもやさしい住まいが誕生します。

遮熱タイプなら、強い陽射しや紫外線を大幅カット

遮熱高断熱複層ガラス入インプラスを使うと、室外側ガラスにコーティングした特殊金属膜により、夏の強い日差しを約60%カットし、冷房効果を高めます。室内の明るさはそのままに、窓から入る熱をカットし、紫外線を大幅に遮断。健康を守るのはもちろん、家具やインテリアの色あせも防ぎます。



陽射しを大幅カット約60%!!

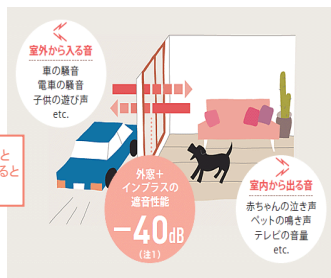
熱的性能は、JIS R3209、3107および、3106に準じて求めた窓ガラス中央部の値です。

防音効果をプラス

窓から出入りする音を遮断できれば、暮らしはもっと快適になります。

気になる音を入れない、出さない。

外窓とインプラス、その間の空気層が障壁となり、高い防音効果を発揮。室外の車の騒音や、赤ちゃんの大きな泣き声も約40dB(注1)ダウンさせ、静かな教室並みに。不快感のない静かな住環境をキープします。

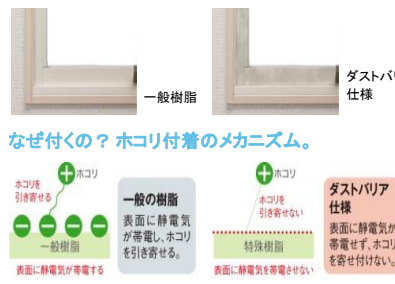


音は10dB下がると約半分感じられると言われます。

キレイをプラス

ホコリを寄せ付けず、お掃除の負担をグンと軽減。

静電気の帯電を防止する特殊な樹脂を採用することで、ホコリを寄せ付けず汚れにくい仕様に。お手入れがグンとラクになり、掃除の時間も短縮できます。また、樹脂表面は製地仕上げ(マット調)でツヤを抑え、高級感をアップさせました。



なぜ付くの? ホコリ付着のメカニズム。



あっという間にプラス

今ある窓に「プラス」するだけだから、1窓あたり1時間の簡単施工で費用もお手軽。マンションにもおススメです。

スピード施工で、あっという間の快適空間

- 1窓あたり1時間の簡単施工
施工現場の状況により施工時間が異なる場合がありますので、目安としてお考えください。
- 壁などを壊す大掛かりな工事は不要です。



今ある窓はそのまま。わずらわせることもありません。短時間で施工終了。マンションにもおススメです。

ラインアップ

さまざまな窓にあわせて選べる4タイプ。家中の窓に快適を「プラス」。

■FIX窓

■引違い窓



複層ガラス 障子
単板ガラス 障子

■L型引手障子(オプション)

大きな引手で操作性UP

※L型引手障子がお選びいただけます。



複層ガラス 障子
単板ガラス 障子

■開き窓



複層ガラス 障子
単板ガラス 障子

■テラスドア



複層ガラス 障子
単板ガラス 障子

※商品の色は印刷の特性上、実物とは多少異なる場合がありますのでご了承ください。110315